



studijní obor

GEODÉZIE - KATASTR NEMOVITOSTÍ

36-46-M/01

GEODÉZIE - KATASTR NEMOVITOSTÍ

1. ročník

Předmět	Počet hodin
český jazyk + dějepis	3 + 1
cizí jazyk + 2. cizí jazyk (Aj/Nj)	3 + 2
matematika	4
fyzika	2
informační a komunikační technologie	2
občanská nauka + etická výchova	1 + 1
tělesná výchova	2
chemie	2
geodézie	3
kartografické rýsování	1
tvorba map	2
geodetická praxe	4
deskriptivní geometrie	2

celkem 35 hodin

GEODÉZIE - KATASTR NEMOVITOSTÍ

2. ročník

Předmět	Počet hodin
český jazyk	3
dějepis	1
cizí jazyk + 2. cizí jazyk (Aj/Nj)	3 + 2
matematika	3
fyzika	2
informační a komunikační technologie	2
občanská nauka + etická výchova	1 + 1
tělesná výchova	2
geodézie	3
kartografické rýsování	2
tvorba map	2
geodetická praxe	4
geodetické výpočty	2

celkem 33 hodin

GEODÉZIE - KATASTR NEMOVITOSTÍ

3. ročník

Předmět	Počet hodin
český jazyk	3
dějepis	1
cizí jazyk + 2. cizí jazyk (Aj/Nj)	3 + 2
matematika	4
občanská nauka + etická výchova	1 + 1
všeobecná ekonomie	2
tělesná výchova	2
geodézie	3
tvorba map	2
katastr nemovitostí	1
geografické informační systémy	3
geodetická praxe	4
geodetické výpočty (ručně + PC)	2 + 2

celkem 36 hodin

GEODÉZIE - KATASTR NEMOVITOSTÍ

4. ročník

Předmět	Počet hodin
český jazyk	3
cizí jazyk (Aj/Nj)	3
matematika	3
občanská nauka + etická výchova	1 + 1
všeobecná ekonomie	1
tělesná výchova	2
geodézie	3
tvorba map	2
katastr nemovitostí	4
geografické informační systémy	3
geodetická praxe	4
geodetické výpočty	4

celkem 34 hodin



Graef 2007

FRAGILE
handle with 

ŽÁCI

- 🌍 provádí v terénu geodetická měření,
- 🌍 zpracovávají naměřená data,
- 🌍 vytváří grafické výstupy (mapy, plány, aplikace),

- 🌍 navštěvují zajímavé exkurze,
- 🌍 absolvují dvě týdenní měřické praxe pořádané školou (Plzeň, Mariánská),
- 🌍 pracují při třítydenních odborných praxích ve firmách,
- 🌍 účastní se školních kurzů: seznamovací, lyžařský a cyklistický
- 🌍 a užijí si spoustu dalších studijních radostí a zážitků.



ABSOLVENTI



- 🌍 jsou odborně způsobilými osobami pro výkon zeměměřických činností,
- 🌍 po třech letech praxe mohou získat oprávnění k samostatnému podnikání,
- 🌍 uplatňují se na trhu práce v soukromých geodetických firmách i ve státní sféře,
- 🌍 mohou pokračovat ve studiu oboru na vysokých školách.

VYBAVENÍ

- 🌍 při praktických měřeních žáci běžně pracují s moderními geodetickými přístroji – totálními stanicemi, systémy GNSS,
- 🌍 naučí se ovládat robotickou totální stanicí one-man,
- 🌍 pro zpracování dat využívají geodetický odborný software (GEUS, KOKEŠ, ArcGIS).
- 🌍 *V rámci projektu Modernizace a implementace oboru Geodézie a katastr nemovitostí do praxe v roce 2015 byly pořízeny přístroje a příslušenství značky Leica a byla vybudována odborná počítačová učebna.*



GEODÉZIE

-  přírodní věda, jedna z věd o Zemi, která pomocí geometrických a fyzikálních metod získává o Zemi údaje metrického a fyzikálního charakteru,
-  je to současně technický obor, zjišťující geometrické údaje pro tvorbu map a pro potřeby jiných oborů.

GEODÉZIE



Měření s jakubovou holi
P. Apian
1533



TVORBA MAP

- 🌍 soubor pracovních postupů, vedoucích k vyhotovení mapy,
- 🌍 žáci získají přehled z oblastí fotogrammetrie, kartografického zpracování mapy, laserového skenování, dálkového průzkumu Země, ...,
- 🌍 vyhledávají informace z dostupných mapových zdrojů.

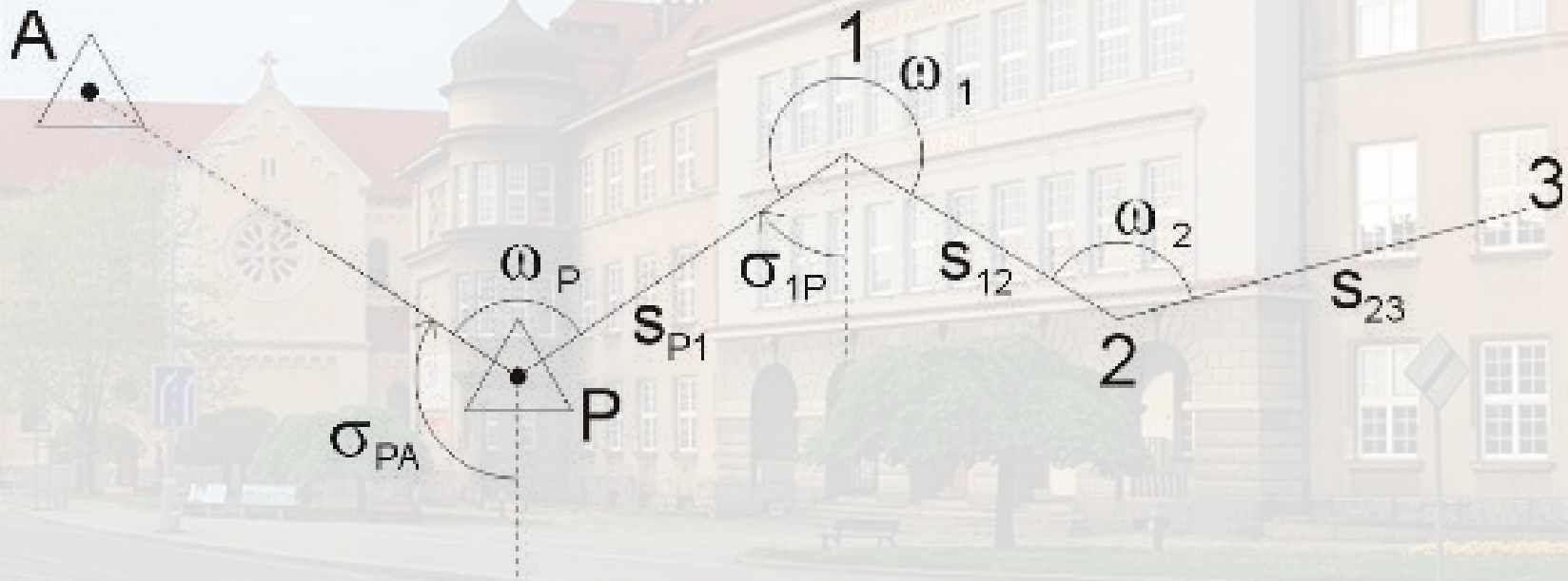
TVORBA MAP



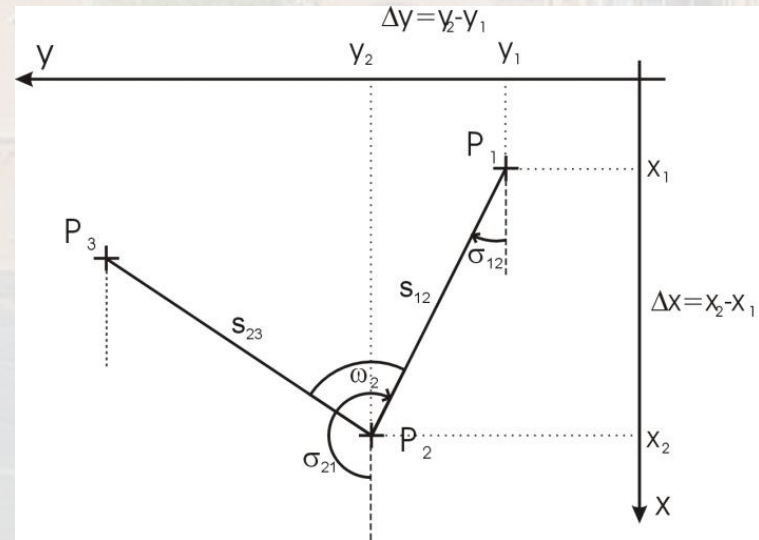
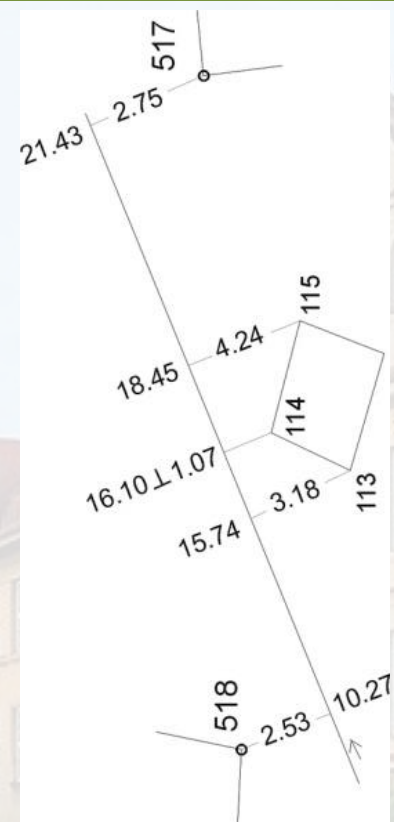
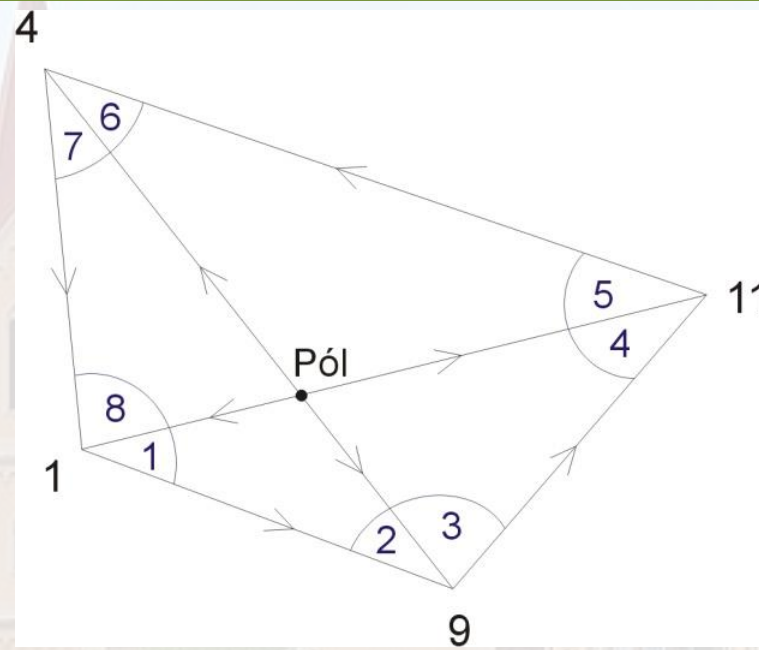


GEODETICKÉ VÝPOČTY

- 🌍 zpracování dat měřených geodetickými metodami,
- 🌍 práce v geodetických programech GEUS a KOKEŠ.



GEODETICKÉ VÝPOČTY



Zápisník měřených vodorovných směrů

* Nomenklatura:		* Stanovisko: centrické		* Teodolit: THEO 010 č. 386 29	
Číslo a název bodu: A39 Na Klávědek		Cíl: excentrický		postaven na Metinu úhl. míra g.	
		Měřil: J. Nový dne: 1.6.86		Stav povětrnosti: slunečno	

Směrná	řada	1. skupina		2. skupina		3. skupina		Průměr ze 3 skupin	
		Redukce	Redukce	Redukce	Redukce	Redukce	Redukce		
* Počátek & 40 Sv. Vavřína	I	0 00 12	00 14	67 33 10	33 12	133 66 03	66 06		
	II	200 00 16	00 00	267 33 14	00 00	333 66 09	00 00	0 00 00	
* 30	I	44 61 50	61 52 111	94 60 94	62 178	27 50 27	53		
	II	244 61 55	61 38 311	94 64 61	50 378	27 56 61	47	44 61 45	
* 33	I	134 87 02	87 05	202 20 11	20 13	268 53 08	53 10		
	II	334 87 08	86 91	2 20 15	87 01	68 53 12	87 04	134 86 99	
* 14.2	I	175 96 68	96 71	243 29 78	29 82	309 62 70	62 72		
	II	375 96 74	96 57	43 29 86	96 70	109 62 74	96 66	175 96 64	
* 18.1	I	242 91 84	91 86	310 24 75	24 77	376 57 64	57 67		
	II	42 91 88	91 72	110 24 79	91 65	176 57 70	91 61	242 91 66	
* Počátek & 40	I	0 00 07	00 10	67 33 16	33 18	133 66 07	66 10		
	II	200 00 13	99 96	267 33 21	00 06	333 66 12	00 04	0 00 02	

Opravy: $v_i = \sigma - \sigma_i$ $v_i = V_i + \sigma_i$

V	$v = V + \sigma_1$	V	$v = V + \sigma_2$	V	$v = V + \sigma_3$	$[\sigma]$	$[\sigma^2]$
0	-4	0	+3	0	+1	0	26
+7	+3	-5	-2	-2	-1	0	14
+8	+4	-2	+1	-5	-4	+1	33
+7	+3	-6	-3	-2	-1	-1	19
-6	-10	+1	+4	+5	+6	0	152
+6	+2	-4	-1	-2	-1	0	6
$[V] = +22$	$[\sigma] = -2$	$[V] = -16$	$[\sigma] = +2$	$[V] = -6$	$[\sigma] = 0$	$\Sigma = 0$	$\Sigma = 250$
$\sigma_1 = \frac{-22}{6} = -3.67$		$\sigma_2 = \frac{-16}{6} = -2.67$		$\sigma_3 = \frac{-6}{6} = -1$			

Poznámka: tečku je v zápisníku vyznačena adjusace duší (údaje v záhlaví, označení směrů, redukce skupin, výsledný průměr)

$$m_\sigma = \sqrt{\frac{[\sigma^2]}{(n-1)(s-1)}} = \sqrt{\frac{250}{(6-1)(3-1)}} = \sqrt{\frac{250}{10}} = 5^{cc}$$

$$m_x = \sqrt{\frac{[\sigma^2]}{s(n-1)(s-1)}} = \sqrt{\frac{250}{3(6-1)(3-1)}} = \sqrt{\frac{250}{30}} = \frac{m_\sigma}{\sqrt{3}} = \frac{5}{\sqrt{3}} = 3^{cc}$$

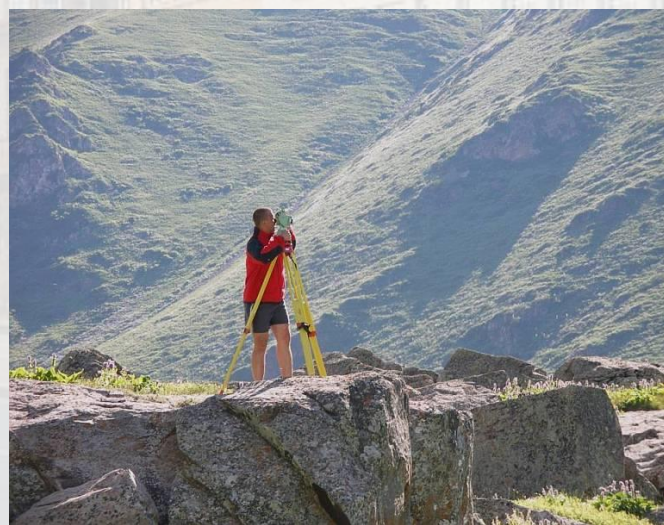
74

m - počet směrů
s - počet skupin
Obr. 105

GEODETICKÁ PRAXE

- 🌍 provádějí pravidelná terénní měření,
- 🌍 žáci si vyzkouší praktická měření klasickými měřickými pomůckami a přístroji (teodolit, pentagon, ...),
- 🌍 pracují s moderními geodetickými přístroji (totální stanice, nivelační přístroje, přijímače GPS, robotická totální stanice one-man).

GEODETICKÁ PRAXE

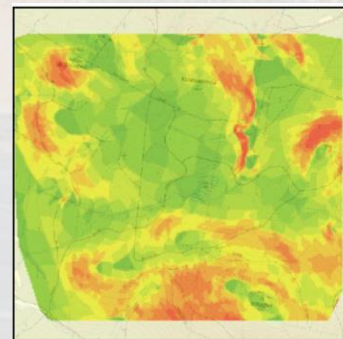
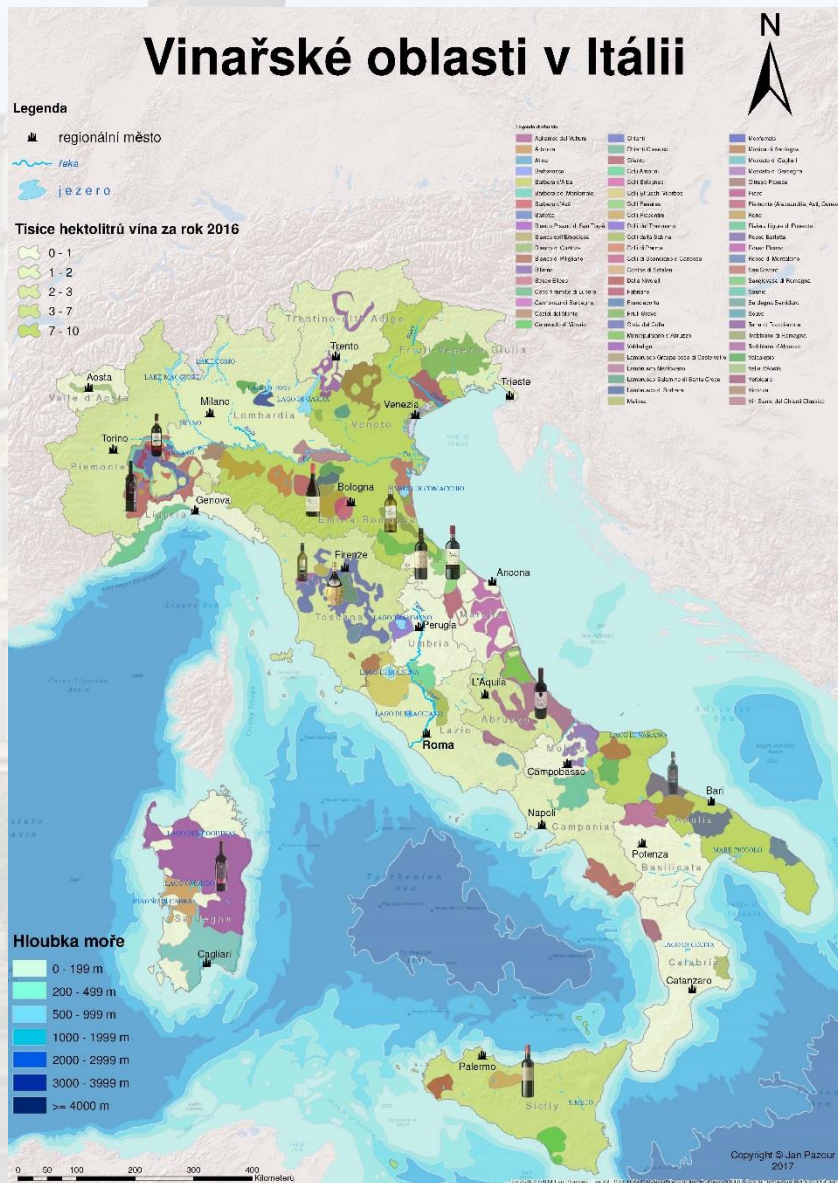




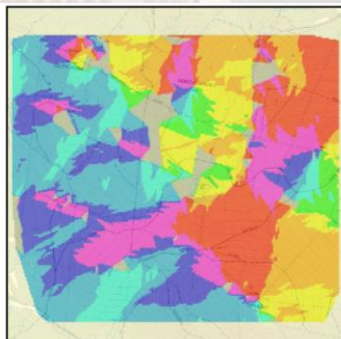
GEOGRAFICKÉ INFORMAČNÍ SYSTÉMY



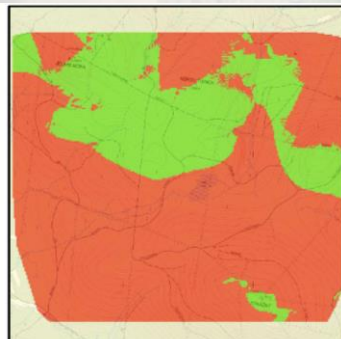
ArcGIS



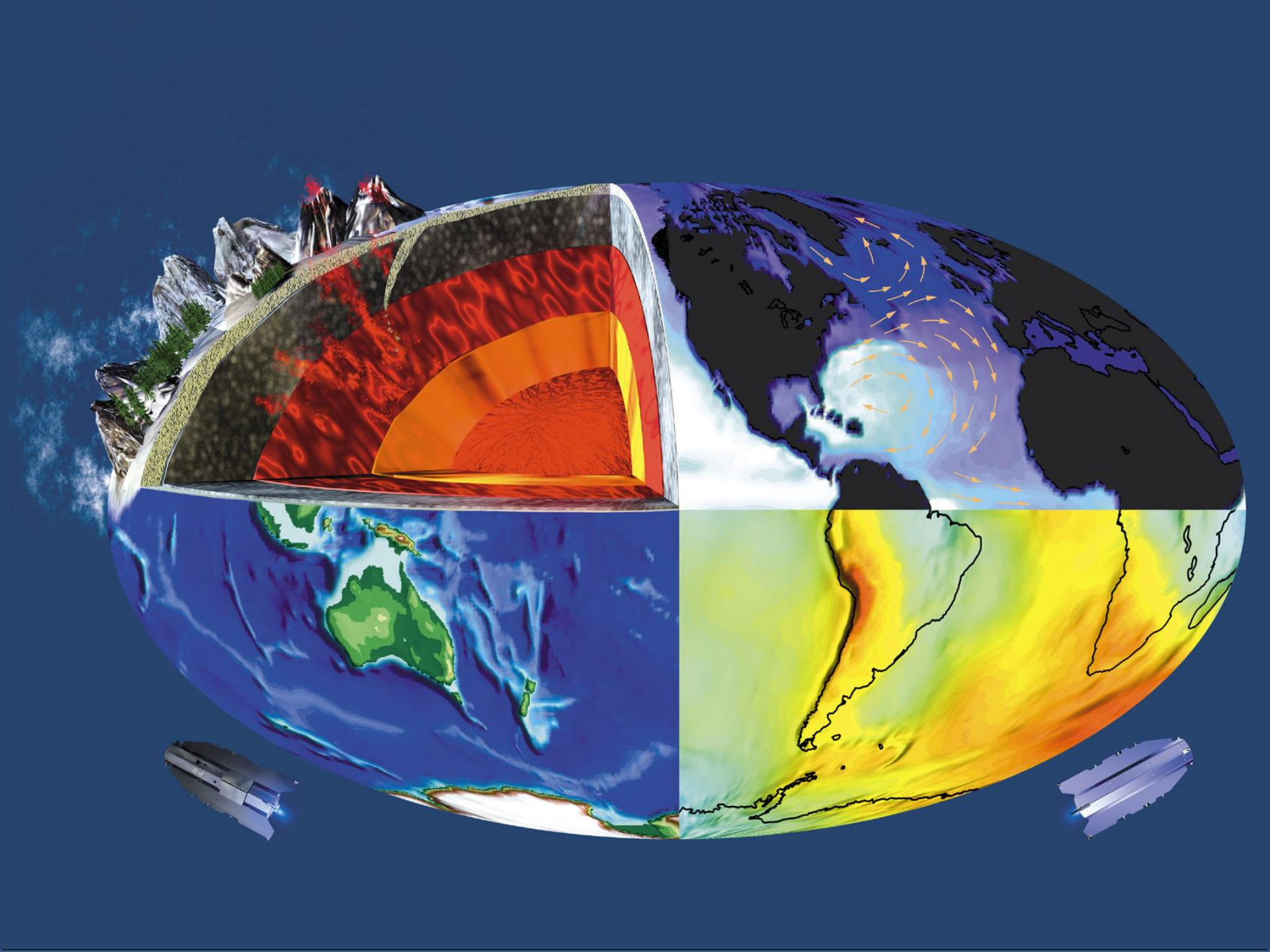
Sklon svahů



Expozice



Viditelnost z vrcholu Strážný



KATASTR NEMOVITOSTÍ



VÝPIS Z KATASTRU NEMOVITOSTÍ

k datu: 16.02.2004 11:45

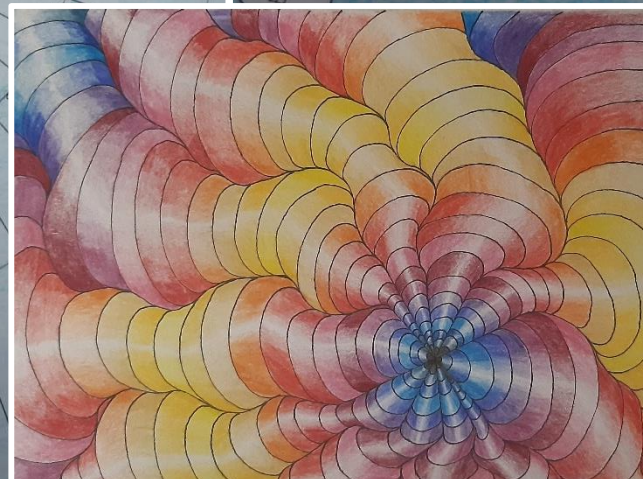
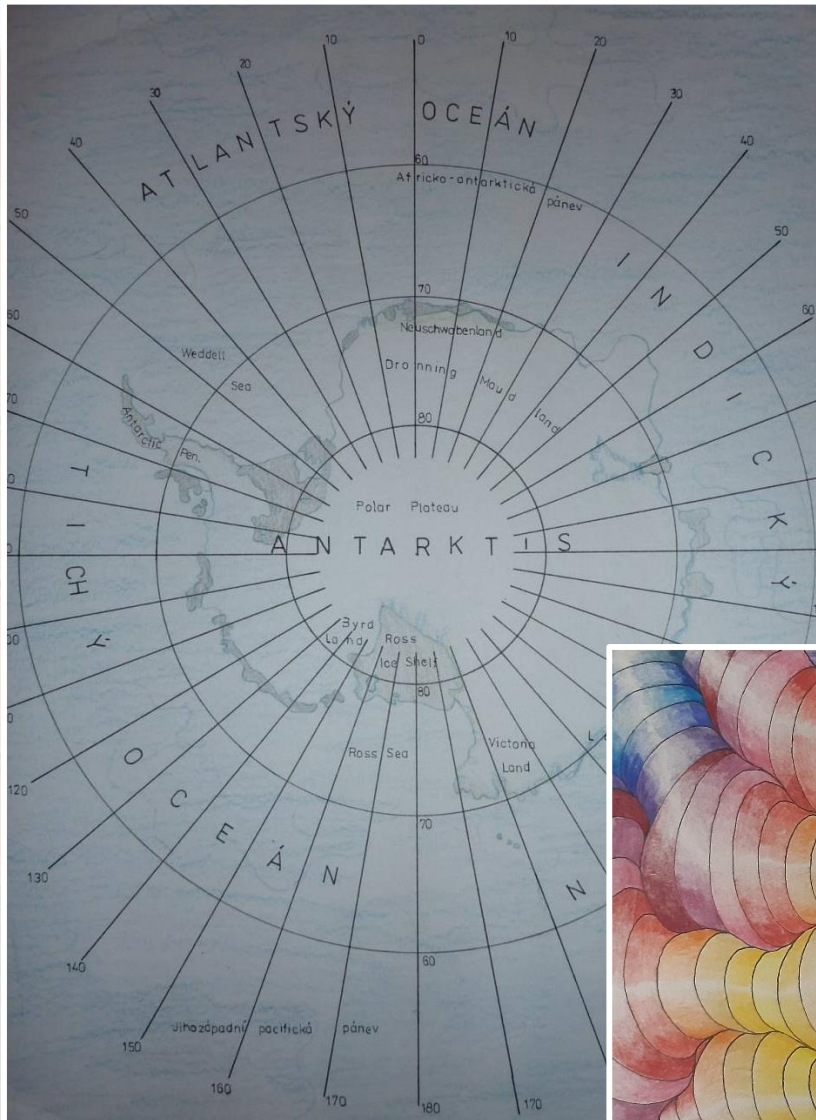
Vlastnictví domu s byty a nebytovými prostory

Okres: 3708 Kroměříž
Kat.území: 674834 KroměřížObec: 588296 Kroměříž
List vlastnictví: 789

V kat. území jsou pozemky vedeny v jedné číselné řadě

A Vlastník, jiný oprávněný		Podíl		
Vlastnické právo				
• Nebeská Jitka, č.p. 56, 768 33 Věžky-Vlčí Doly		656115/0401	43/178	
• Poskočilová Antonie, č.p. 28, 767 01 Kroměříž		776019/058	43/178	
• SJM Tataček Jiří a Tatačková Květa, č.p. 96, 768 03 Cetechovice		680321/0445	92/178	
		705311/0417		
SJM = společné jmění manželů				
B Nemovitosti				
Pozemky				
Parcela	Výměra [m ²]	Druh pozemku	Způsob využití	Způsob ochrany
428	287	zastavěná plocha a nádvoří		
Budovy				
Typ budovy	Způsob využití	Způsob ochrany	Na parcele	
Část obce, č. budovy				
Bilany, č.p. 142	byt.dům	nemovitá kulturní památka	428	
Č.p./			Podíl na	
č.jednotky	Způsob využití	Na LV	spol.částech domu a pozemku jednotce	
142/1	byt	812	46/178	
Spoluvlastníci		680321/044, 705311/0417; Tataček Jiří a Tatačková Květa, č.p. 96, 768 03 Cetechovice		
142/2	byt	813	86/178	
Spoluvlastníci		656115/0401; Nebeská Jitka, č.p. 56, 768 33 Věžky – Vlčí Doly 776019/058; Poskočilová Antonie, č.p. 28, 767 01 Kroměříž	1/2 1/2	
142/3	byt	814	46/178	
Spoluvlastníci		680321/044, 705311/0417; Tataček Jiří a Tatačková Květa, č.p. 96, 768 03 Cetechovice		
P = právní vztahy jsou dotčeny změnou				
B1 Jiná práva – Bez zápisu				
C Omezení vlastnického práva – Bez zápisu				
D Jiné zápisy				
Typ vztahu	Vztah pro	Vztah k		
• Vlastnictví jednotek		Budova:Kroměříž, č.p.142 V-1975/2001-708		
Listina Prohlášení vlastníka budovy o vymezení jednotek (zák.č. 72/1994 sb.) ze dne 2.11.2001, právní účinky vkladu práva: 8.11.2001				
V-1975/2001-708				

KARTOGRAFICKÉ RÝSOVÁNÍ





Mapa Plzně z r. 1630

ODBORNÁ PRAXE

GEOREAL

GE  **ING**
PLZEŇ spol. s r. o.

G+K

www.
GEO
NOVOTNY.CZ


Dankovič geodetická kancelář s.r.o.



GEODETI

- 🌍 jsou skvělá parta,
- 🌍 rozhodně se nenudí,
- 🌍 jsou dobře připraveni pro život,
- 🌍 nic je nerozhází.

Přijďte se o tom sami přesvědčit ...



Geodézii musíš cítit v
srdíčku ❤️

AlwaysGeodet ❤️